

# TOTEM LG 49'' VERNIER RECTO/VERSO



FICHE TECHNIQUE

- Totem outdoor
- Pour écrans LG XEB3E en 49'' en mode portrait
- Base et face avant en acier peint époxy
- Support écran fourni
- Verrouillage par 2 serrures
- Sortie de câbles sous le totem
- Version mobile ou fixe
- Traitement anti-corrosion

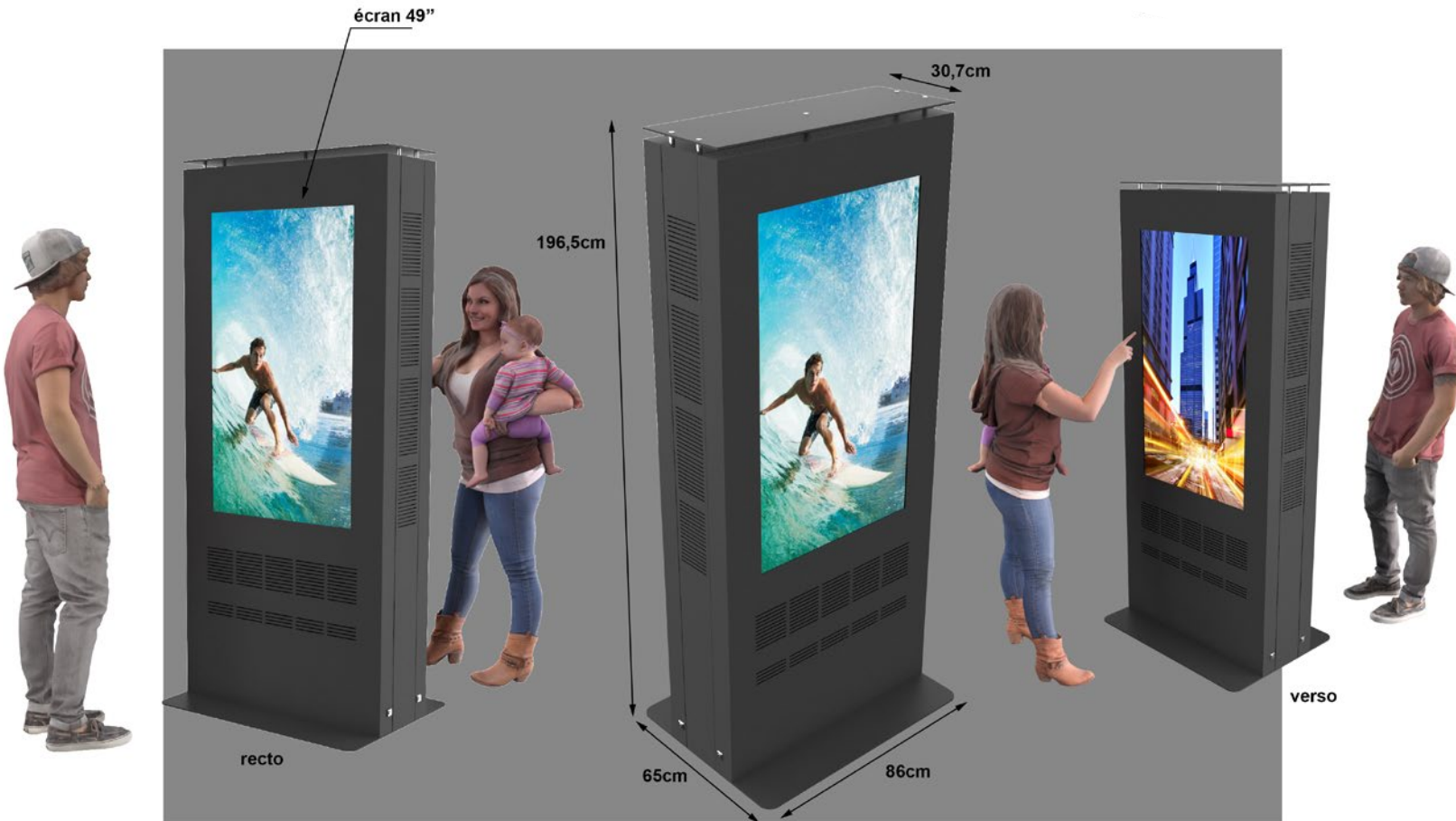


## OPTION GARANTIE **PREMIUM 3 ANS**



Ne vous souciez plus de rien. Si une panne survient, la garantie 3 ans premium a été créée pour que nous intervenions sur toute la France dans un délai de 72 heures sur site. Votre produit est alors soit réparé sur place, soit échangé par un produit neuf.

# DIMENSIONS



#### ÉCRAN

Diagonale	49"
Résolution	1920 x 1080 pixel (16:9)
Luminosité (Typ., cd/m <sup>2</sup> )	3000

#### CONNECTIVITÉS

Entrée	HDMI, DP, DVI-D, Audio In, USB 3.0
Sortie	DP, Sortie pour haut-parleur externe (G/D)
Contrôle externe	Entrée/Sortie RS232C, Entrée RJ45

#### CARACTÉRISTIQUES PHYSIQUES

Verre de protection	6.8 mm (AR, Tempered & Laminated Glass)
Dimensions du moniteur (L x H x P)	701 x 1,445 x 180.9 mm
Dimensions de l'emballage (L x H x P)	863 x 1,624 x 333 mm
Poids (tête) / poids brut	58,6 KG/ 73,4KG

#### CONDITIONS AMBIANTES

Température de fonctionnement	- 30 °C à 50 °C
Humidité de fonctionnement	de 5 % à 100 %
Protection contre la poussière / l'eau	IP56

#### ALIMENTATION

Alimentation électrique	100-240 V ~, 50/60 Hz
Type d'alimentation	Alimentation intégrée

#### CONSOMMATION ÉLECTRIQUE

Typ./ Max	270 W / 400 W
Économie d'énergie intelligente	145 W

#### NORME(CERTIFICATION)

Sécurité	UL / cUL / CB
EMC	FCC Class «A» / CE / KCC
ErP / Energy Star	Oui / Non

#### COMPATIBILITÉ LOGICIELLE

Logiciel de gestion de contenu	SuperSign CMS
Logiciel de contrôle et de surveillance	SuperSign Link

#### ACCESSOIRES

Télécommande, Manuel (EIG, IG, OM),  
Manuel de réglementation, Téléphone au  
câble RS232C, Câble HDMI, CÂBLE D'ALI-  
MENTATION

PRÉREQUIS  
**POUR INSTALLATION**

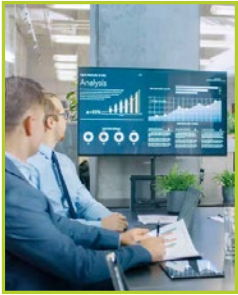
- ✓ Prévoir une dalle en béton supportant une charge jusqu'à 270 kilos
- ✓ Les dimensions de la dalle doivent être supérieures d'au moins 200mm à celles de la platine
- ✓ L'épaisseur de la dalle doit être de 500mm
- ✓ Prévoir une alimentation électrique de 16 A + terre ainsi qu'un câble RJ45 avec connecteur ethernet
- ✓ Les deux câbles doivent arriver au milieu de la dalle sous gaine
- ⚠ Ne pas poser de tiges filetées pour la fixation dans le béton

# GESTION À DISTANCE

## SOLUTION D’AFFICHAGE DYNAMIQUE INTELLIGENTE

Utilisez les **E-TEMPLATE**, adaptés à votre domaine d’activité.

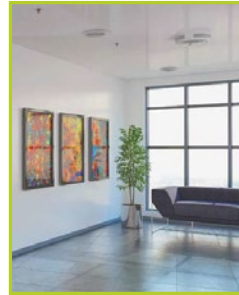
### DIFFUSEZ TOUS TYPES D’INFORMATIONS



Communication point de vente



Publicité digitale



Communication corporate



Communication interne



RESTAURATION



COMMERCE



IMMOBILIER



ENTREPRISE

### COMMENT ÇA FONCTIONNE ?



Une connexion internet sans intrusion dans votre réseau



Toutes les données sont sécurisées



**E-MANAGER**  
Un logiciel d’édition simple et intuitif



Possibilité d’intégration de notre logiciel **E-MANAGER** sans le player **E-BOX** sur Android TV, TV SOC.



**E-BOX**  
Un player qui synchronise et diffuse sur un afficheur



### PLANIFIEZ LA DIFFUSION DE VOTRE CONTENU

Vous avez la possibilité de diffuser en continu le même contenu, ou bien de gérer des plages de programmation de diffusion.

Depuis votre tableau de bord digital, définissez simplement votre scénario de diffusion.



#### RAPIDEMENT

Connectez presque instantanément la E-BOX à votre parc d’écrans, vous êtes prêt à diffuser.



#### PERSONNALISEZ

Rédigez vos messages en lien avec votre activité, adaptés à votre public.

Intégrez vos propres illustrations ou utilisez nos templates.



#### SIMPLEMENT

15 petites minutes suffisent pour prendre en main l’application.

Avec l’interface digitale E-MANAGER, cela devient facile de créer, planifier et publier votre contenu !



#### ENRICHISSEZ

Connecté avec internet, votre parc d’écrans diffuse les informations pratiques (météo, trafic...)

# TOTEM LG 55'' VERNIER RECTO/VERSO

FICHE TECHNIQUE

écran  
55''

- Totem outdoor
- Pour écrans LG XE4F en 55'' en mode portrait
- Base et face avant en acier peint époxy
- Support écran fourni
- Verrouillage par 2 serrures
- Sortie de câbles sous le totem
- Version mobile ou fixe
- Traitement anti-corrosion

Conditionnement : 1200x800x2150mm



produit emballé

## OPTION GARANTIE PREMIUM 3 ANS



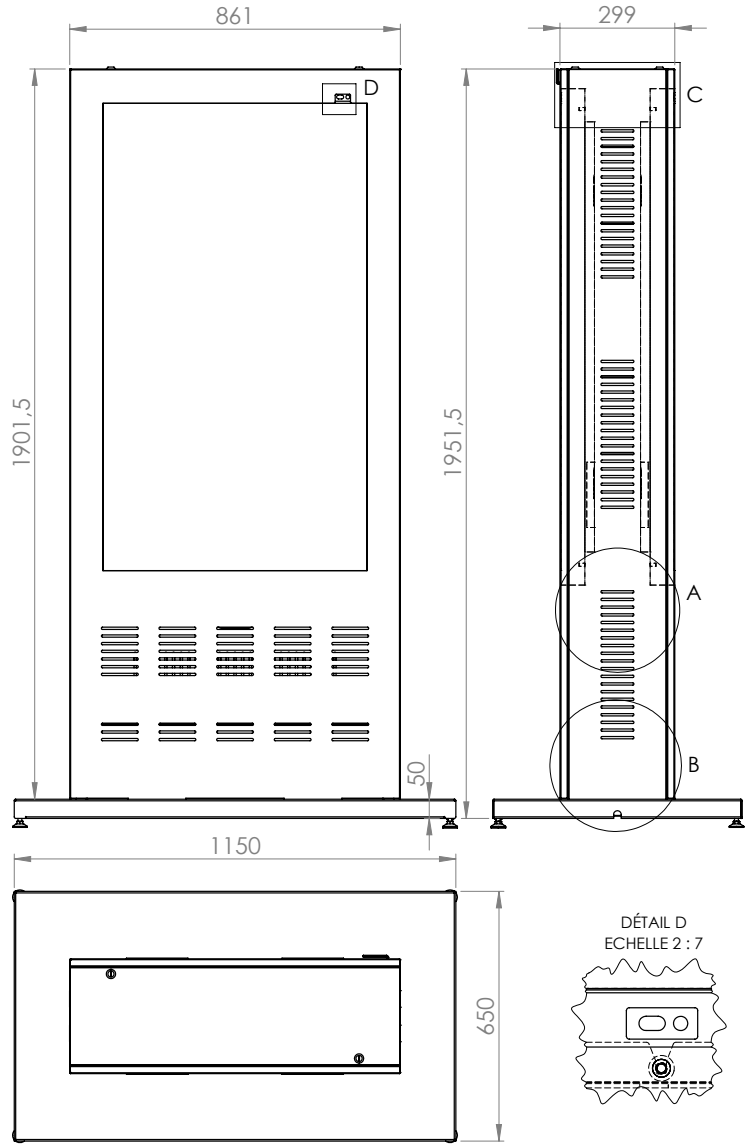
Ne vous souciez plus de rien. Si une panne survient, la garantie 3 ans premium a été créée pour que nous intervenions sur toute la France dans un délai de 72 heures sur site. Votre produit est alors soit réparé sur place, soit échangé par un produit neuf.

**plvbroker**<sup>®</sup>  
DIGITAL: 01 45 06 20 01  
www.digital-broker.com

DÉPARTEMENT  
**INFOGRAPHIE** / infographie@plv-broker.com

**SHOWROOM** / 64-70 rue Rouget de Lisle  
92150 SURESNES

# DIMENSIONS



**55XE4F**

<b>ÉCRAN</b>	
Diagonale	55"
Technologie de la dalle	IPS, M+ (WRGB)
Type de rétroéclairage	direct
Résolution	1920 x 1080 pixel (16:9)
Luminosité (Typ., cd/m²)	4000
Luminosité (Min., cd/m²)	3200
Rapport de contraste	1000:1
Rapport de compression dynamique	500000:1
Angle de vision (HxV)	178 x 178
Temps de réponse	Typ. 9 ms (G à G BW)
Traitement de surface (diffusion, lame quart d'onde)	Diffusion 3 %, QWP
Gradation locale	48 blocs
Durée de vie (Typ.)	50 000 heures
Heures de fonctionnement	24 heures
Orientation	Portrait et paysage
<b>CONNECTIVITÉS</b>	
Entrée	HDMI (2), DP, HDBaseT, USB (2)
Sortie	Sortie pour haut-parleur externe (G/D)
Contrôle externe	Entrée/Sortie RS232C, Entrée/Sortie RJ45 (LAN)
<b>CARACTÉRISTIQUES PHYSIQUES</b>	
Verre de protection	5mm (IK 10, degré de protection, Chemical Strengthening, antireflet)
Couleur du cadre	Noir
Largeur du cadre	38,4 mm (H/B), 26,0 mm (G/D)
Dimensions du moniteur (L x H x P)	1,292.5 x 737.4 x 88.0 mm
Dimensions de l'emballage (L x H x P)	1 446 x 890 x 207 mm
Poids (tête) / poids brut	40 kg / 45 kg
<b>CONDITIONS AMBIANTES</b>	
Température de fonctionnement	- 30 °C à 50 °C
Humidité de fonctionnement	de 5 % à 100 %

<b>ALIMENTATION</b>	
Alimentation électrique	100-240 V ~, 50/60 Hz
Type d'alimentation	Alimentation intégrée
<b>CONSOMMATION ÉLECTRIQUE</b>	
Typ./ Max	310/390W
Économie d'énergie intelligente	170 W
<b>NORME(CERTIFICATION)</b>	
Sécurité	CB / NRTL
EMC	Norme FCC Classe « A » / CE / KCC
ErP / Energy Star	Oui / NA
<b>COMPATIBILITÉ LOGICIELLE</b>	
SuperSign	Oui (CMS, Contrôle)
Signage365Care	Oui
<b>ACCESSOIRES</b>	
	Télécommande, Manuel (EIG, IG, OM), Manuel de réglementation, Téléphone au câble RS232C, Câble HDMI, CÂBLE D'ALIMENTATION

PRÉREQUIS  
**POUR INSTALLATION**

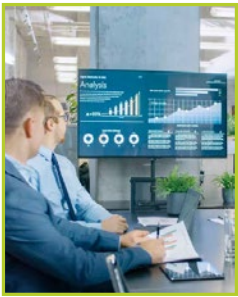
- ✓ Prévoir une dalle en béton supportant une charge jusqu'à 270 kilos
- ✓ Les dimensions de la dalle doivent être supérieures d'au moins 200mm à celles de la platine
- ✓ L'épaisseur de la dalle doit être de 500mm
- ✓ Prévoir une alimentation électrique de 16 A + terre ainsi qu'un câble RJ45 avec connecteur ethernet
- ✓ Les deux câbles doivent arriver au milieu de la dalle sous gaine
- ⚠ Ne pas poser de tiges filetées pour la fixation dans le béton

# GESTION À DISTANCE

## SOLUTION D’AFFICHAGE DYNAMIQUE INTELLIGENTE

Utilisez les **E-TEMPLATE**, adaptés à votre domaine d’activité.

### DIFFUSEZ TOUS TYPES D’INFORMATIONS



Communication point de vente



Publicité digitale



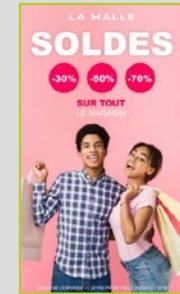
Communication corporate



Communication interne



RESTAURATION



COMMERCE



IMMOBILIER



ENTREPRISE

### COMMENT ÇA FONCTIONNE ?



Une connexion internet sans intrusion dans votre réseau



Toutes les données sont sécurisées



**E-MANAGER**  
Un logiciel d’édition simple et intuitif



Possibilité d’intégration de notre logiciel **E-MANAGER** sans le player **E-BOX** sur Android TV, TV SOC.



**E-BOX**  
Un player qui synchronise et diffuse sur un afficheur



### PLANIFIEZ LA DIFFUSION DE VOTRE CONTENU

Vous avez la possibilité de diffuser en continu le même contenu, ou bien de gérer des plages de programmation de diffusion.

Depuis votre tableau de bord digital, définissez simplement votre scénario de diffusion.



#### RAPIDEMENT

Connectez presque instantanément la E-BOX à votre parc d’écrans, vous êtes prêt à diffuser.



#### PERSONNALISEZ

Rédigez vos messages en lien avec votre activité, adaptés à votre public.

Intégrez vos propres illustrations ou utilisez nos templates.



#### SIMPLEMENT

15 petites minutes suffisent pour prendre en main l’application.

Avec l’interface digitale E-MANAGER, cela devient facile de créer, planifier et publier votre contenu !



#### ENRICHISSEZ

Connecté avec internet, votre parc d’écrans diffuse les informations pratiques (météo, trafic...)