

TOTEM 55" OREGON



Ce Totem vidéo 55 pouces vous permet de lire des photos en Jpeg et des vidéos en MP4.

Grâce à son grand écran haute définition adapté à une utilisation intensive, il est idéal pour communiquer de façon dynamique dans votre réseau points de vente et vos salons.

Ce totem multimédia haut de gamme comprend un écran 4K avec haut-parleurs intégrés et télécommande.

Dimensions flightcase : 203*46*96cm



Poids totem Poids emballé



Flightcase sur roulettes inclus.

OPTION GARANTIE PREMIUM 3 ANS



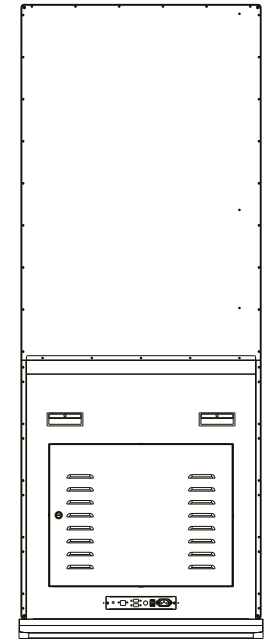
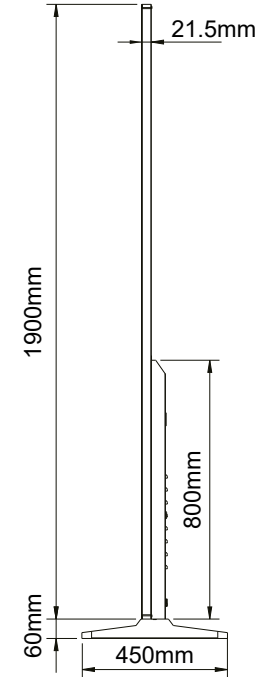
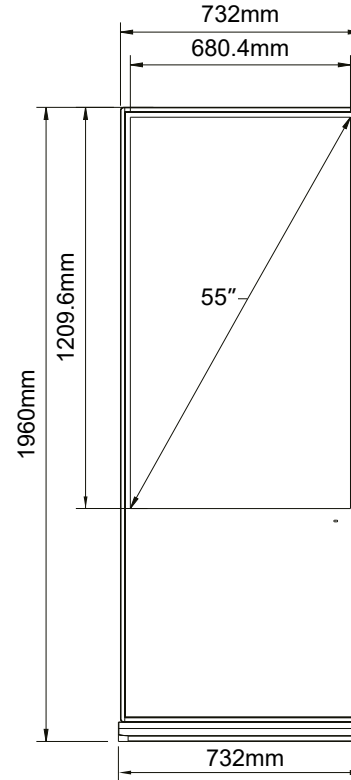
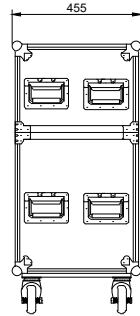
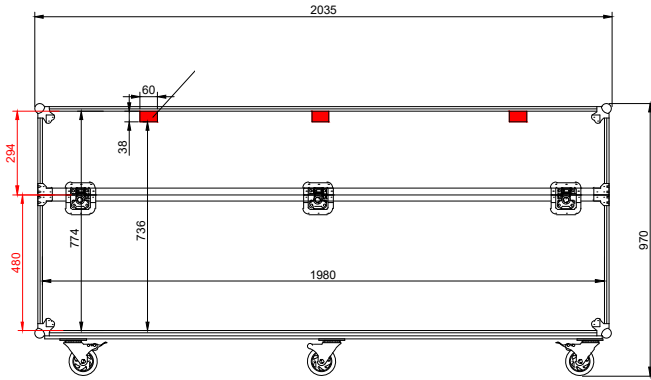
Ne vous souciez plus de rien. Si une panne survient, la garantie 3 ans premium a été créée pour que nous intervenions sur toute la France dans un délai de 72 heures sur site. Votre produit est alors soit réparé sur place, soit échangé par un produit neuf.

CARACTÉRISTIQUES TECHNIQUES

ÉCRAN	55"
Résolution	4K - 3840x2160
Système	Android
Angle de vue	85°/85°/85°/85°
Contraste	2000:1
Luminosité	300cd/m²
SYSTÈME	
CPU	RK972
RAM	2GB
Mémoire interne	32GB
Système	Android 9.0
RÉSEAU	
Wifi	2.4 GHz
Ethernet	100M/1000M ethernet
Bluetooth	Bluetooth 4.2
INTERFACES	
USB	USB 2.0 x1
Connecteur AC	110-220V
Autres interfaces	Adapteurs1 RJ45x1, HDMI-INx1
MÉDIAS	
Vidéos	Tout format vidéo, prend en charge jusqu'à 4K
Audio	MP3/WMA/AAC etc.
Photo	Tout format d'image
AUTRES	
Puissance	150W
Haut-parleurs	2x5W
Température d'utilisation	0-40°C
ACCESSOIRES	câble, 6 vis (écran fixe), 16 vis (roulettes fixes) hexagonales clé x1, Antennes WIFI x1, télécommande x1
DIMENSIONS EMBALLAGE	
Poids/Dimensions flightcase	105kg (203cmx46cmx96cm)
CÂBLE ÉLECTRIQUE	3m

FLIGHTCASE

DIMENSIONS

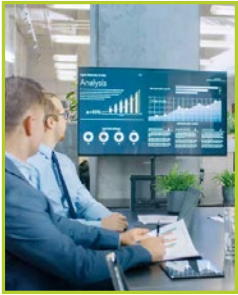


GESTION À DISTANCE

SOLUTION D’AFFICHAGE DYNAMIQUE INTELLIGENTE

Utilisez les **E-TEMPLATE**, adaptés à votre domaine d’activité.

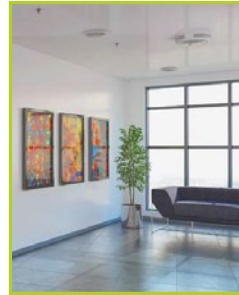
DIFFUSEZ TOUS TYPES D’INFORMATIONS



Communication point de vente



Publicité digitale



Communication corporate



Communication interne

COMMENT ÇA FONCTIONNE ?



Une connexion internet sans intrusion dans votre réseau



Toutes les données sont sécurisées



E-MANAGER
Un logiciel d’édition simple et intuitif



Possibilité d’intégration de notre logiciel **E-MANAGER** sans le player **E-BOX** sur Android TV, TV SOC.



E-BOX
Un player qui synchronise et diffuse sur un afficheur



PLANIFIEZ LA DIFFUSION DE VOTRE CONTENU

Vous avez la possibilité de diffuser en continu le même contenu, ou bien de gérer des plages de programmation de diffusion.

Depuis votre tableau de bord digital, définissez simplement votre scénario de diffusion.



RAPIDEMENT

Connectez presque instantanément la E-BOX à votre parc d’écrans, vous êtes prêt à diffuser.



PERSONNALISEZ

Rédigez vos messages en lien avec votre activité, adaptés à votre public.

Intégrez vos propres illustrations ou utilisez nos templates.



SIMPLEMENT

15 petites minutes suffisent pour prendre en main l’application.

Avec l’interface digitale E-MANAGER, cela devient facile de créer, planifier et publier votre contenu !

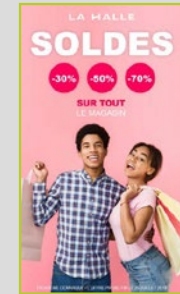


ENRICHISSEZ

Connecté avec internet, votre parc d’écrans diffuse les informations pratiques (météo, trafic...)



RESTAURATION



COMMERCE



IMMOBILIER



ENTREPRISE