

PUPITRE CORVALLIS 43"



FICHE TECHNIQUE

La borne interactive Corvallis 43" est une merveille technologique qui allie élégance et performance pour révolutionner votre interaction numérique.

Avec son écran tactile réactif et sa construction solide, elle est parfaite pour captiver l'attention dans les espaces publics ou les environnements d'entreprise.

• Affichage et luminosité

Équipée d'un écran de 43 pouces avec une résolution de 1920x1080, offrant une luminosité de 300cd/m² pour une qualité d'image claire et nette.

• Tactile capacitif

Intègre un écran tactile capacitif projeté, supportant jusqu'à 10 points de contact simultanés, offrant une interaction fluide et réactive.

• Configuration puissante

Dotée d'un processeur Intel Celeron J6412 2.00GHz, accompagné de 8GB de RAM DDR4 et d'un SSD de 256 GB, fonctionnant sous Windows (64-bit).

• Connectivité complète

Propose diverses options de connectivité, incluant LAN, WiFi (2.4G 802.11b/g/n), USB, VGA, et plus, facilitant l'intégration dans différents environnements réseau.

• Construction robuste

Conçue avec un verre capacitif en verre feuilleté ultra-blanc de 3 mm et une base métallique peinte, garantissant durabilité et stabilité.

Conditionnement :

1105x142x695mm (écran)

520x480x1070mm (base)



Poids net



Poids emballé

OPTION GARANTIE
PREMIUM 3 ANS



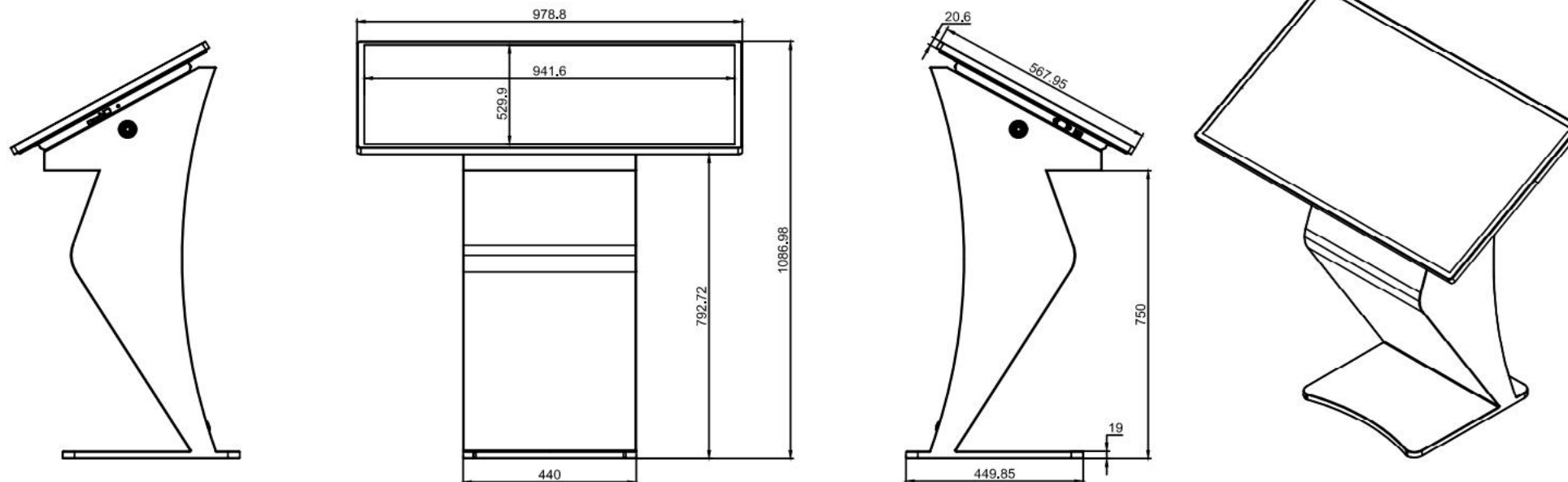
Ne vous souciez plus de rien. Si une panne survient, la garantie 3 ans premium a été créée pour que nous intervenions sur toute la France dans un délai de 72 heures sur site. Votre produit est alors soit réparé sur place, soit échangé par un produit neuf.

CARACTÉRISTIQUES TECHNIQUES

ÉCRAN	43" 16/9
Zone d'affichage	940.896 x 529.254mm
Luminosité	300cd/m ²
Rétroéclairage	WLED
Résolution	1920x1080
Contraste	1200:1
Angle de vue	89/89/89/89°
TACTILE	Ecran tactile capacitif
Point de contact	10
Epaisseur	3+1,65 (capot 3 mm et SCA 0,25 mm et capteur 1,1 mm)
Pénétrabilité	Plus de 86%
Dureté	>6H
CONFIGURATION DU SYSTÈME	
CPU	Intel Celeron J6412, 2.00GHz
GPU	Carte graphique Intel® UHD pour processeurs Intel® de 10e génération
RAM	8GB DDR4
SSD	256 GB
Système d'exploitation	windows 10(64-bit)
Interface externe	1*AC,1*DC, 4*USB 1* RJ45,1*VGA,1*COM port ,1*MIC IN 1*LINE OUT
Installation de 4H3W *2	Installation de 4H3W *2
RÉSEAU	
LAN	Auto-adaptation 10M / 100M / 1000M
Wifi	2.4 GHz
CONSOMMATION	
Alimentation	AC110-240V 50-60HZ

STRUCTURE	
Dimensions	940.896 x 529.254mm
Dimensions globales/base	1086.98*978.8*499.9mm
Emballage	Carton et mousse
Dimensions emballage	1105x142 x695mm (écran) 520 x 480x1070mm (base)
Poids	17KG (écran) 15KG (base)
Verre	écran capacitif en verre feuilleté ultra-blanc de 3 mm
Matériel de caisse et de support	Base métallique avec peinture
ENVIRONNEMENT	
Température de fonctionnement	0°C - 45°C
Humidité de fonctionnement	30% - 75%
Température de stockage	-20°C - 70°C
Humidité de stockage	30% - 70%

DIMENSIONS



Conditionnement :
 1105x142x695mm (écran)
 520x480x1070mm (base)



Poids net



Poids emballé

DÉVELOPPEMENT D'APPLICATIONS TACTILES POUR BORNES INTERACTIVES

NOTRE ÉQUIPE DE DÉVELOPPEURS ET DESIGNERS
VOUS ACCOMPAGNE DANS LA RÉALISATION DE VOTRE APPLICATION

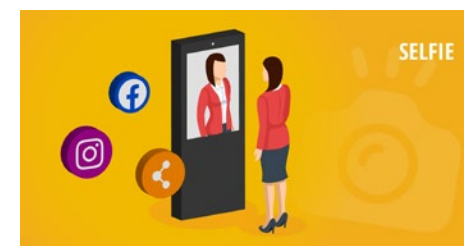
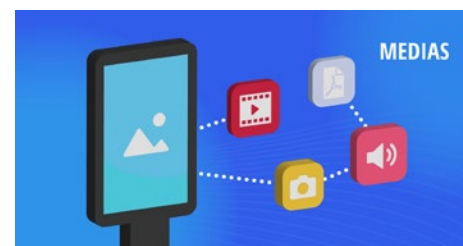
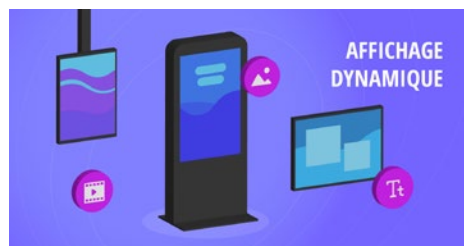
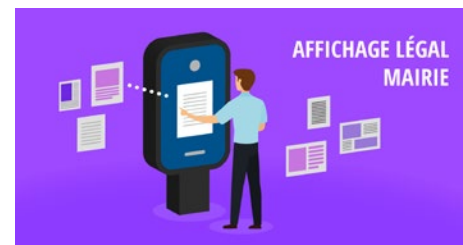
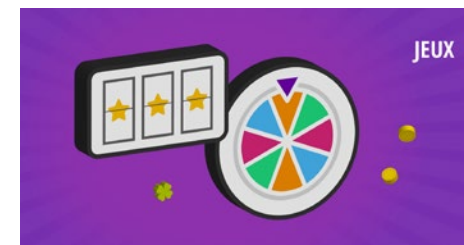
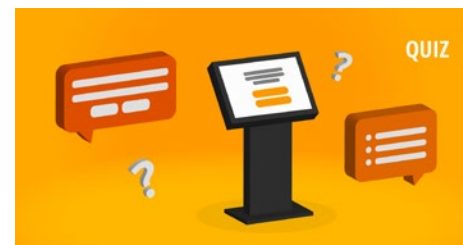
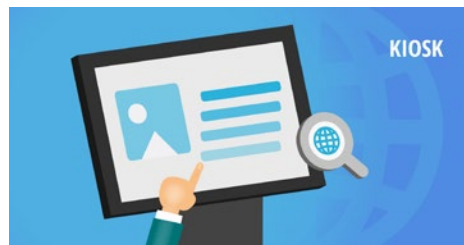
MODULES D'APPLICATIONS TACTILES PERSONNALISABLES

BESOIN D'UN COUP DE MAIN POUR CONCEVOIR VOTRE CONTENU ?
NOUS PROPOSONS UNE GRANDE VARIÉTÉ DE TEMPLATES PRÉDÉFINIS !



NOS SOLUTIONS DIGITALES INTERACTIVES

APPLICATIONS STANDARDISÉES
POUR BORNES



DES APPLICATIONS ADAPTÉES À TOUS LES SECTEURS D'ACTIVITÉ

Menus interactifs, tableaux d'entreprise, réservations en ligne, fils d'actualités, horaires, tarifs, etc. L'affichage digital connecté et interactif vous permet d'impliquer votre cible et de dialoguer à l'aide de **bornes interactives à écrans tactiles** multitouch haute performances, de **totems tactiles** et de **bornes de commande** parfaitement intégrés à votre communication. Nos équipes d'experts de l'application tactile ont développé des applications pouvant répondre à un grand nombre de besoins.

CRÉATION DE CONTENU TACTILE SUR MESURE

Nous vous proposons un **développement personnalisé** porté par une création tactile exigeante et ergonomique et ce dans les meilleurs délais. Nous recherchons en permanence à créer un contenu proposant une réelle capacité informative, accompagné d'une pratique immersive. Nous **analysons** votre demande afin de développer votre appli en parfait accord avec votre projet. Nous sommes à vos côtés dans une démarche de simplification et d'explication.