

# BORNE PMR 32'' CIRCINUS



EN OPTION  
DÉVELOPPEMENT  
DE CONTENU  
TACTILE

Toute dernière arrivée directement du futur, cette borne normée PMR, allie un design épuré et une esthétique très élaborée.

De belles lignes autour d'un confortable écran 32'' tactile.

Cette borne nécessite un PC (PC Intel en option).

Conditionnement : palette 1200x800mm



poids emballé



## OPTION GARANTIE PREMIUM 3 ANS



Ne vous souciez plus de rien. Si une panne survient, la garantie 3 ans premium a été créée pour que nous intervenions sur toute la France dans un délai de 72 heures sur site. Votre produit est alors soit réparé sur place, soit échangé par un produit neuf.

## CARACTÉRISTIQUES TECHNIQUES

<b>ÉCRAN</b>	31.5" ; 80cm 3239
Résolution	Full HD 1920x1080 px
Tactile	capacitif multitouch 10 points
Contraste	1200:1
Temps de réponse	8 ms
Luminosité	500 cd/m <sup>2</sup> / 435 cd/m <sup>2</sup> avec l'écran tactile
Angle de vision	horizontal/vertical: 178°/178°, droit/gauche: 89°/89°, en avant/en arrière: 89°/89°
<b>TACTILE</b>	capacitif projeté
Points de contact	40
Interface tactile	USB
<b>PORTS ET CONNECTEURS</b>	
Entrée signal digital	HDMI x2 (2.0, max. 3840x2160 @60Hz) DisplayPort x1 (1.2, max. 3840x2160 @60Hz)
Entrées de contrôle du moniteur	RS-232c x1 (Fonction Commande Obtenir/Régler) RJ45 (LAN) x1 (Control and Internet)
Sorties Audio	Mini jack x1 Haut-parleurs 2 x 10W
HDCP	2.2
Ports USB	x2 (2.0 x2)
<b>CARACTÉRISTIQUES</b>	
Logiciel intégré	Android 11 OS, iiSignage <sup>2</sup> , EShare, FailOver
Matériel	CPU: A73*4+A53*4, GPU: G52 MP8, RAM: 4GB, ROM: 32GB
Durée maximum d'utilisation en discontinue	24/7
Épaisseur du verre	3mm
Dureté du verre	7H
Protection contre l'eau et la poussière	IP65
Blocage OSD	Oui
<b>GÉNÉRAL</b>	
Plug&Play	DDC2B
<b>MÉCANIQUE</b>	
MTBF	50.000 heures (sauf rétro-éclairage)
Montage VESA	200 x 200 mm

## GESTION DE L'ÉNERGIE

Bloc d'alimentation	Interne
Alimentation	AC AC - 100V, 240V, 50Hz
Gestion d'alimentation	50W typique, 0.5W en veille, 0.3W éteint
<b>NORMES</b>	
Certifications	CB, CE, TÜV-Bauart, EAC, RoHS support, ErP, WEEE, REACH, UKCA, cTUVus
Classe d'efficacité énergétique (Regulation (EU) 2017/1369)	F
REACH SVHC	au dessus de 0.1% de plomb
<b>DIMENSIONS/POIDS</b>	
Dimensions	746.2 x 440.7 x 62.4mm
Dimensions de la boîte	840 x 560 x 149mm
Poids sans boîte	13,2 Kg
Poids avec boîte	16,6 Kg

## CARACTÉRISTIQUES MINI PC - en option -

Processeur	Intel® Core i3
RAM	8 Go
SSD	240 ou 250 Go (selon arrivage)
Graphisme	UHD Graphics 620
Connectivité	2x USB 3.2 / 1x microphone entrant/casque sortant / 1x DC Jack / 1x sortie VGA / 1x RJ45 / 1x sortie HDMI
Réseau	Wifi / Bluetooth
Energie	Adaptateur , 65W
Système d'exploitation	Windows Pro

## TECHNOLOGIE TACTILE

### CAPACITIF PROJETÉ

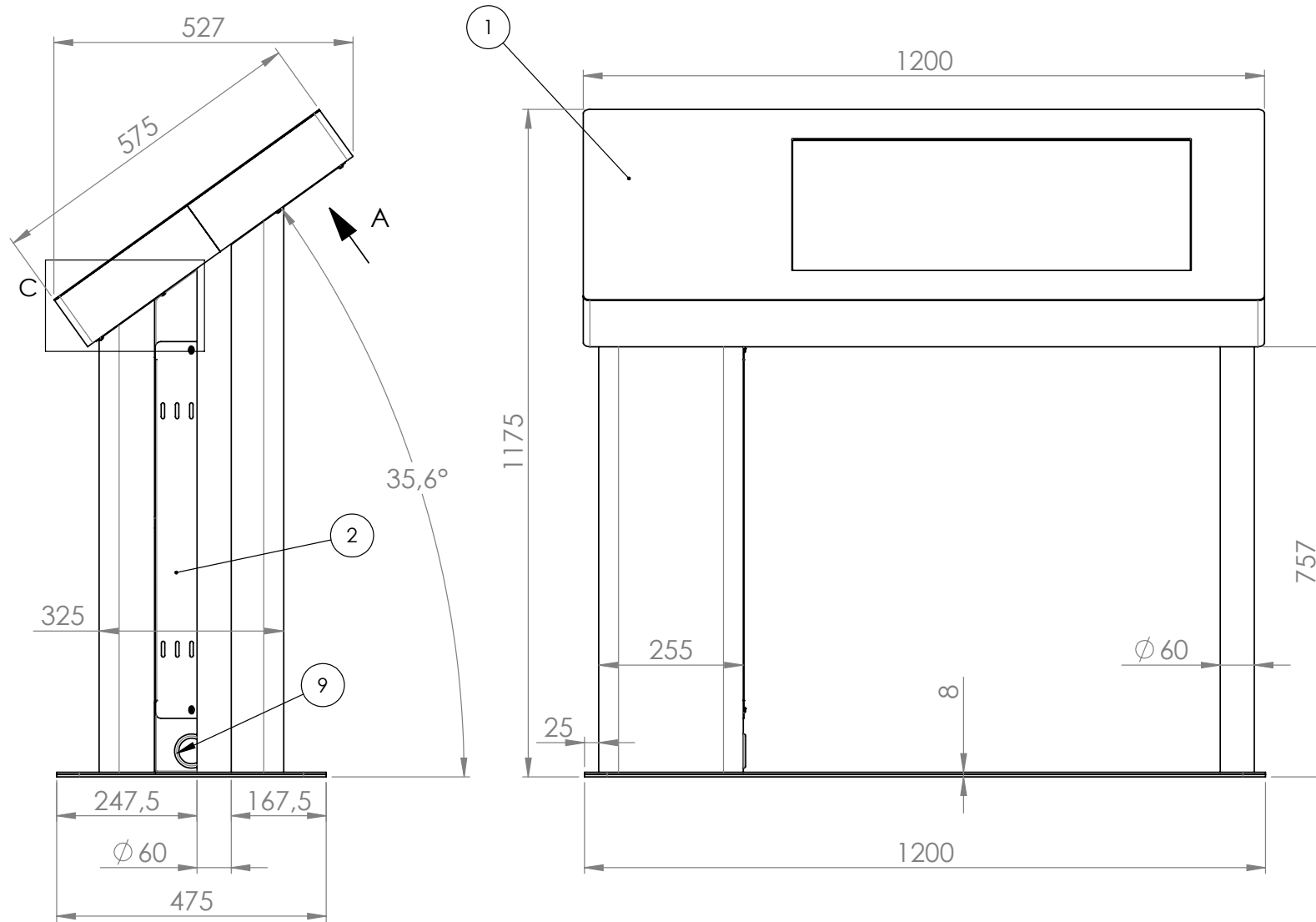
#### POINTS +

- Insensible aux rayures
- Insensible à la lumière ambiante
- Etanchéité en façade
- Multi points
- Fluidité dans l' utilisation

#### POINTS -

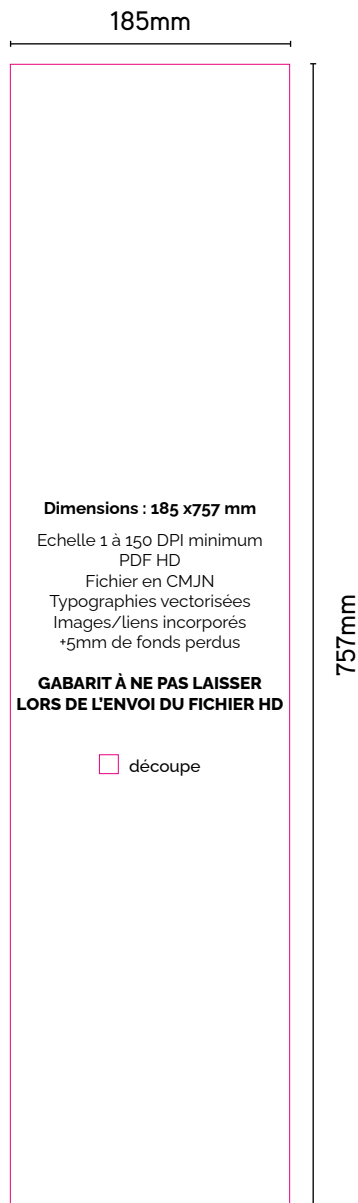
- Ne peut être utilisé avec des gants épais
- On ne peut appliquer un verre ou autre support au-dessus

# DIMENSIONS



# GABARIT D'IMPRESSION

L.185 x H.757mm



FICHE TECHNIQUE

## TRANSFERT DE FICHIERS

Pour tous vos envois de fichiers, nous vous invitons à vous rendre sur notre page :

<http://www.stand-broker.com/envoyez-vos-fichiers-a-stand-broker.html>

## LES LOGICIELS



Toutes les images doivent être en mode CMJN  
Format PDF haute-définition  
Résolution : 400 dpi à l'échelle 1/4  
Aplatir les fichiers  
+5mm de fonds perdus tournants



Vectoriser toutes les polices  
Incorporer les liens images  
+5mm de fonds perdus tournants



*Nous recommandons l'utilisation des logiciels de la suite Adobe CS5 ou antérieure, versions Mac ou PC. Si vos mises en page sont réalisées avec un autre logiciel, merci de nous contacter.*

Dans le souci d'un rendu conforme à vos exigences, il est impératif que chacun de vos fichiers soit aplati et que sa taille n'excède pas 100 Mo.  
Dans le cas contraire, nous déclinons toute responsabilité dans une éventuelle non conformité du produit final.  
Pour tout renseignement complémentaire, vous pouvez contacter notre service graphique.

## LES IMAGES

Pour une impression de qualité maximale, nous vous recommandons de conserver vos images à une résolution de 75 dpi minimum au format CMJN. Nous déconseillons fortement l'utilisation dans vos documents, de photos provenant d'appareils numériques non professionnels. La plupart des images téléchargées sur le web ne sont destinées qu'à l'affichage écran et non à l'impression.

# DÉVELOPPEMENT D'APPLICATIONS TACTILES POUR BORNES INTERACTIVES

NOTRE ÉQUIPE DE DÉVELOPPEURS ET DESIGNERS  
VOUS ACCOMPAGNE DANS LA RÉALISATION DE VOTRE APPLICATION

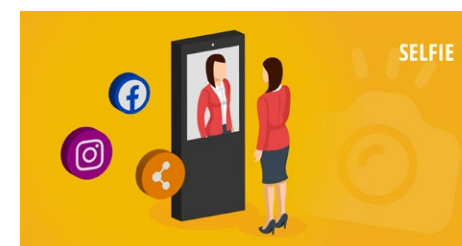
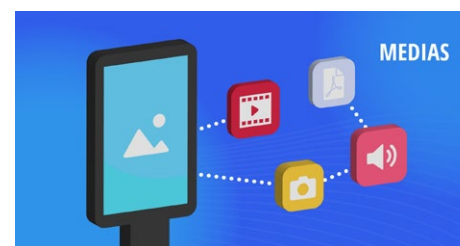
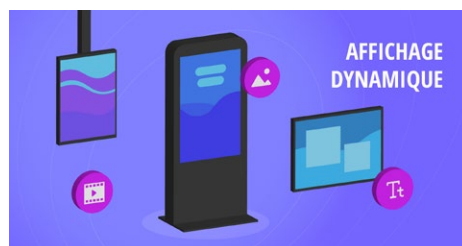
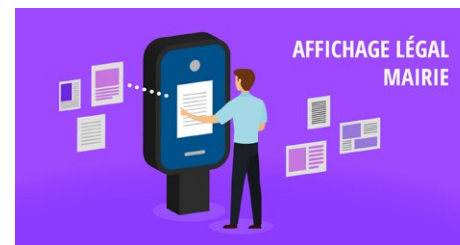
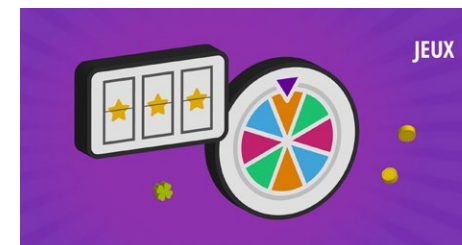
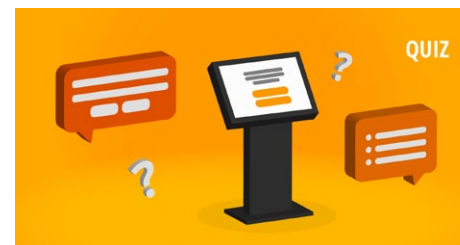
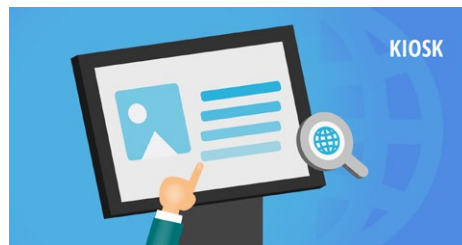
# MODULES D'APPLICATIONS TACTILES PERSONNALISABLES

BESOIN D'UN COUP DE MAIN POUR CONCEVOIR VOTRE CONTENU ?  
NOUS PROPOSONS UNE GRANDE VARIÉTÉ DE TEMPLATES PRÉDÉFINIS !



## NOS SOLUTIONS DIGITALES INTERACTIVES

APPLICATIONS STANDARDISÉES  
POUR BORNES



## DES APPLICATIONS ADAPTÉES À TOUS LES SECTEURS D'ACTIVITÉ

Menus interactifs, tableaux d'entreprise, réservations en ligne, fils d'actualités, horaires, tarifs, etc. L'affichage digital connecté et interactif vous permet d'impliquer votre cible et de dialoguer à l'aide de **bornes interactives à écrans tactiles** multitouch haute performances, de **totems tactiles** et de **bornes de commande** parfaitement intégrés à votre communication. Nos équipes d'experts de l'application tactile ont développé des applications pouvant répondre à un grand nombre de besoins.

## CRÉATION DE CONTENU TACTILE SUR MESURE

Nous vous proposons un **développement personnalisé** porté par une création tactile exigeante et ergonomique et ce dans les meilleurs délais. Nous recherchons en permanence à créer un contenu proposant une réelle capacité informative, accompagné d'une pratique immersive. Nous **analysons** votre demande afin de développer votre appli en parfait accord avec votre projet. Nous sommes à vos côtés dans une démarche de simplification et d'explication.