

BORNE 10" LOCARNO

3 versions :

- Version murale
- Version comptoir
- Version sur pied



Version murale



Version comptoir



Version sur pied

FICHE TECHNIQUE



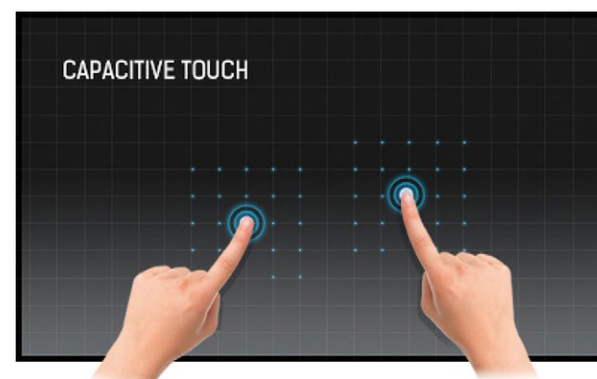
OPTION GARANTIE PREMIUM 3 ANS



Ne vous souciez plus de rien. Si une panne survient, la garantie 3 ans premium a été créée pour que nous intervenions sur toute la France dans un délai de 72 heures sur site. Votre produit est alors soit réparé sur place, soit échangé par un produit neuf.

ÉCRAN		10.1", 25.7cm
Matrice	dalle IPS Technologie LED	
Résolution	1280 x 800 (1 megapixel HD)	
Luminosité	500 cd/m² - 425 cd/m² avec l'écran tactile	
Contraste	1000:1 avec l'écran tactile	
Transparence de la lumière	85%	
Temps de réponse	29 ms	
Angle de vision	horizontal/vertical: 178°/178°, droit/ gauche: 89°/89°, en avant/en arrière: 89°/89°	
Surface de travail	216.6 x 135.4mm	
TACTILE	capacitif projeté	
Points de contact	10	
Méthode tactile	doigt, gant (latex), stylet capacitif	
Interface tactile	USB	
PORTS ET CONNECTEURS		
Entrée signal analogique	VGA x1	
Entrée signal digital	HDMI x1 / DisplayPort x1	
Entrées de contrôle du moniteur	RJ45 (LAN) x1	
Sorties Audio	Mini jack x1	
HDCP	Oui	
Ports USB	x1	
CARACTÉRISTIQUES		
Extra	revêtement anti-empreintes, touch au travers de vitre	
Epaisseur du verre	3,3 mm	
Dureté du verre	7H	
60950-1 l'essai de chute de bille	Oui	
Protection contre l'eau et la poussière	IP65	
Résistance à l'eau	Oui	
Blocage OSD	Oui	

MÉCANIQUE	
Orientation	paysage, portrait, installation à plat
Montage VESA	100x100mm
Température d'utilisation	0°C - 40°C
Température de stockage	- 20°C - 60°C
MTBF	50000 heures
ACCESSOIRES INCLUS	câble d'alimentation, USB, HDMI, DP, guide démarrage rapide, guide de sécurité, boîtier externe d'alimentation électrique, Tablette de Contrôle Externe, couvre câbles, télécommande
GESTION DE L'ÉNERGIE	
Bloc d'alimentation	externe
Alimentation	DC 12 V
Gestion d'alimentation	6W typique, 1.5W en veille, 0.3W éteint
NORMES	
Certifications	CE, EAC, RoHS support, ErP, WEEE, cULus, REACH, UKCA
REACH SVHC	au dessus de 0.1% de plomb
Classe d'efficacité énergétique (Regulation (EU) 2017/1369)	C
DIMENSIONS/POIDS	
Dimensions produit L x H x P	260.5 x 183.5 x 39.5mm
Poids (sans boîte)	1.4kg
Dimensions de la boîte L x H x P	310 x 160 x 370mm
Poids (avec boîte)	2.7kg



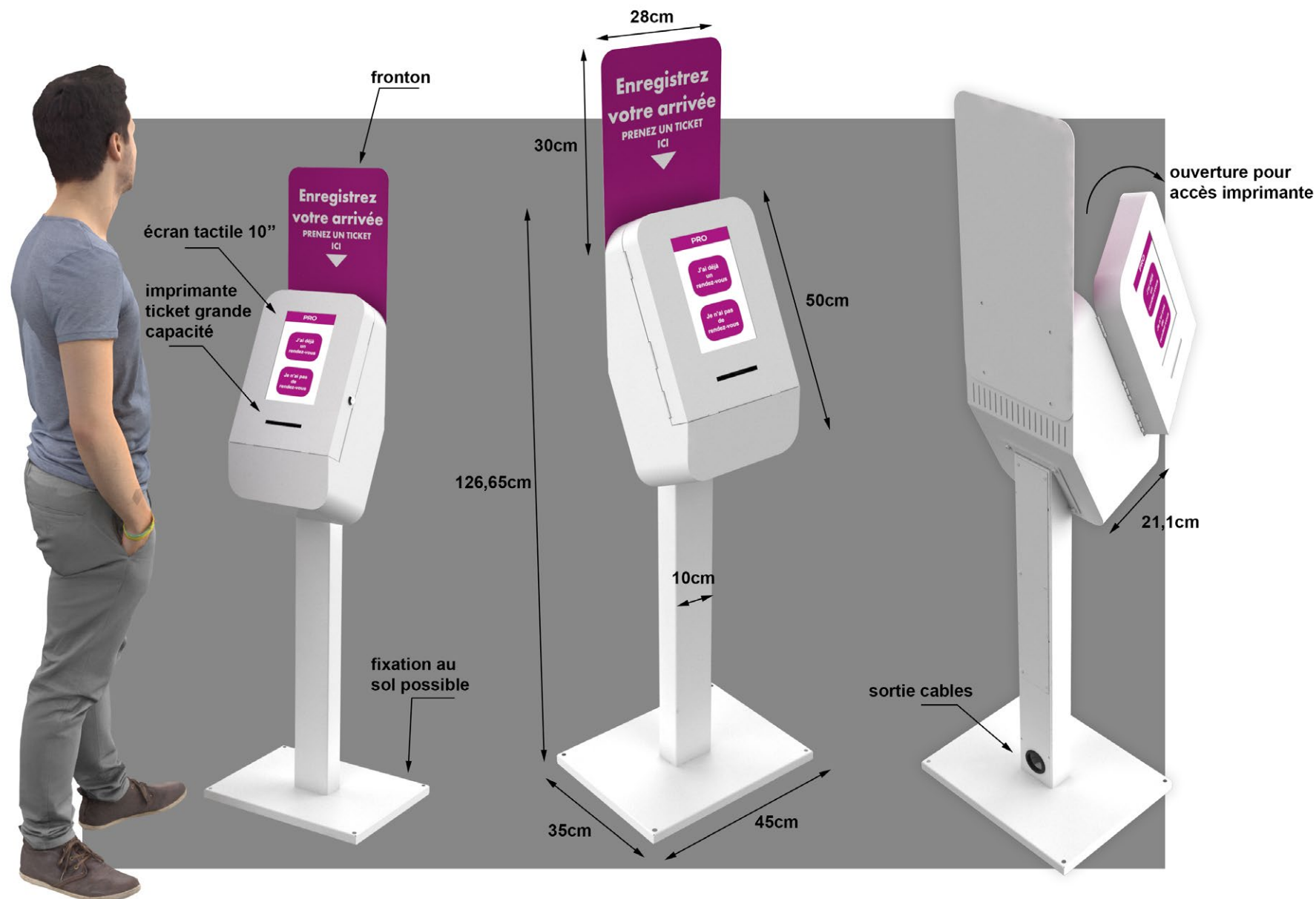
CARACTÉRISTIQUES TECHNIQUES

IMPRIMANTE TICKET

Méthode d'impression	Ligne thermique direct
Vitesse d'impression	Max. 250mm/seconde
Résolution	203 dpi (8 points/mm)
PAPIER	
Diamètre rouleau	120mm
Epaisseur	Sans paper presenter : 59 à 150 µm (52g/m 2 à 128g/m 2)
Diamètre mandrin	12mm ou 25.4mm
Largeur papier	58/60/80/83mm (variable fixe)
Largeur impression	54/58/72/80mm (variable fixe)
INTERFACES	Série (max. 115.2kbps), USB 2.0
CAPTEURS PAPIER	Presque fin de papier, marque noire, espacement
PAPER PRESENTER	
Vitesse	Max. 280mm/seconde
Longueur reçu	50 à 250mm
Epaisseur acceptée	59 à 100 µm (52g/m 2 à 85g/m 2)
Modes d'opération	Serrage, rétraction, sortie continue
CUTTER	Coupe partielle / coupe totale
TYPES DE CARACTÈRES	
ASCII	PC437/850/852/857/858/863/865/866/860/862/864 /737/WPC1252/1252_2/1254/1250/1251
Téléchargement	Disponible
MÉMOIRE	Mémoire tampon 8kB, mémoire utilisateur, mémoire non volatile
ENREGISTREMENT LOGOS	Téléchargement images bit
CODES-BARRES	
1D	UPC-A/E, JAN13/8, Code39, ITF, CODABAR, Code128, GS1 Databar Omni-directional, Truncated, Limited, Stacked Omni-directional
2D	QR, MaxiCode, MicroPDF417, DataMatrix, Micro QRCode
COMMANDES	ESC/POS® Conformity

NORMES	CE, VCCI, FCC, Class A
DURÉE DE VIE TÊTE D'IMPRESSION	200 millions d'impulsions ou plus Résistance à l'abrasion : 150km ou plus
DURÉE DE VIE CUTTER	2 millions de coupes ou plus (pour épaisseur 75 µm (60g/m 2))
ALIMENTATION	DC 24V ±5% / TYP 2.7A
CONSUMMATION	Standby : ≤70mA Impression : Moyenne 2.5A (pic à 7.5A)
CONDITIONS D'UTILISATION	-20°C à +60°C 20% à 85% d'humidité (sans condensation)
CONDITIONS DE STOCKAGE	-30°C à +70°C 10% à 90% d'humidité (sans condensation)
DIMENSIONS (LARGEUR X PROFONDEUR X HAUTEUR)	Rouleau 83mm : 127 x 129.2 x 73.6 Rouleau 102mm : 127 x 137.3 x 79.5 Rouleau 120mm : 127 x 145.5 x 85.4
POIDS	630g (sans rouleau)





DÉVELOPPEMENT D'APPLICATIONS TACTILES POUR BORNES INTERACTIVES

NOTRE ÉQUIPE DE DÉVELOPPEURS ET DESIGNERS
VOUS ACCOMPAGNE DANS LA RÉALISATION DE VOTRE APPLICATION

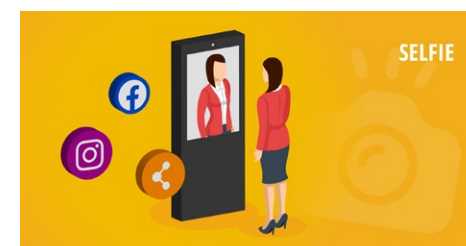
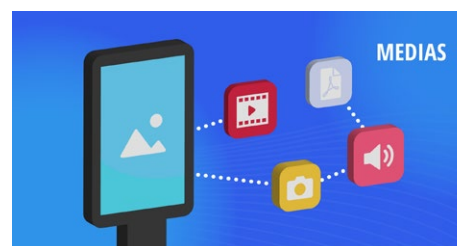
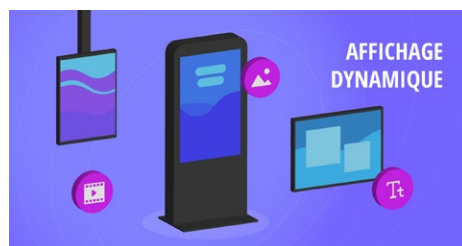
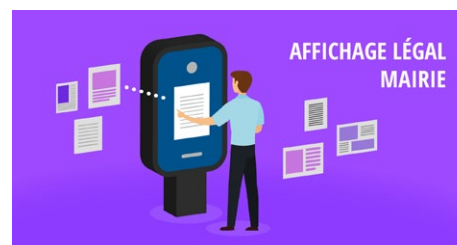
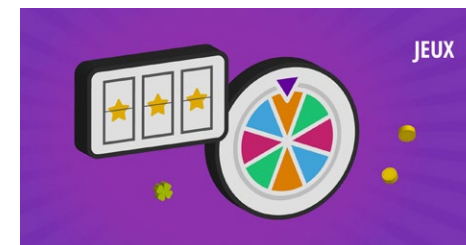
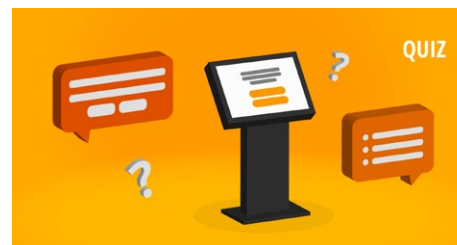
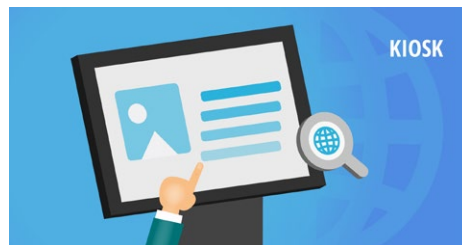
MODULES D'APPLICATIONS TACTILES PERSONNALISABLES

BESOIN D'UN COUP DE MAIN POUR CONCEVOIR VOTRE CONTENU ?
NOUS PROPOSONS UNE GRANDE VARIÉTÉ DE **TEMPLATES PRÉDÉFINIS** !



NOS SOLUTIONS DIGITALES INTERACTIVES

APPLICATIONS STANDARDISÉES
POUR BORNES



DES APPLICATIONS ADAPTÉES À TOUS LES SECTEURS D'ACTIVITÉ

Menus interactifs, tableaux d'entreprise, réservations en ligne, fils d'actualités, horaires, tarifs, etc. L'affichage digital connecté et interactif vous permet d'impliquer votre cible et de dialoguer à l'aide de **bornes interactives à écrans tactiles** multitouch haute performances, de **totems tactiles** et de **bornes de commande** parfaitement intégrés à votre communication. Nos équipes d'experts de l'application tactile ont développé des applications pouvant répondre à un grand nombre de besoins.

CRÉATION DE CONTENU TACTILE SUR MESURE

Nous vous proposons un **développement personnalisé** porté par une création tactile exigeante et ergonomique et ce dans les meilleurs délais. Nous recherchons en permanence à créer un contenu proposant une réelle capacité informative, accompagné d'une pratique immersive. Nous **analysons** votre demande afin de développer votre appli en parfait accord avec votre projet. Nous sommes à vos côtés dans une démarche de simplification et d'explication.