

# BORNE 24" BALDEN

Version TPE + CODE BARRE



FICHE TECHNIQUE



## OPTION GARANTIE PREMIUM 3 ANS

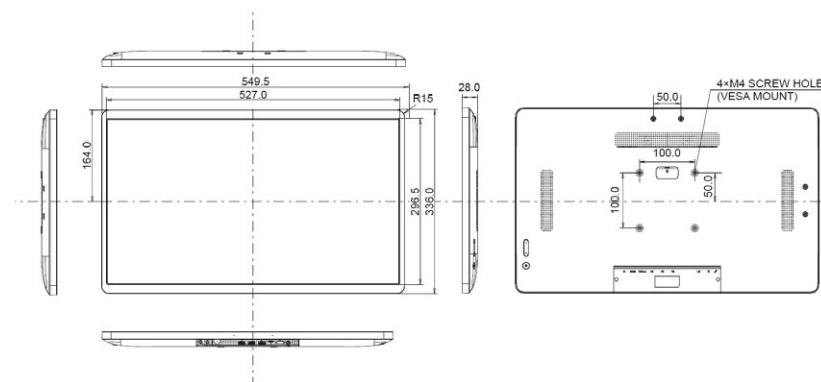


Ne vous souciez plus de rien. Si une panne survient, la garantie 3 ans premium a été créée pour que nous intervenions sur toute la France dans un délai de 72 heures sur site. Votre produit est alors soit réparé sur place, soit échangé par un produit neuf.

CARACTÉRISTIQUES  
TECHNIQUES

ÉCRAN		24"
Matrice	IPS	
Résolution	1920x1080	
Luminosité	250 cd/m² avec l'écran tactile	
Contraste	1000:1 avec l'écran tactile	
Temps de réponse	14 ms	
Angle de vision	horizontal/vertical: 178°/178°, droit/gauche: 89°/89°, en avant/en arrière: 89°/89°	
TACTILE		
Technologie tactile	Capacitive projetée	
Points de contact	10 (HID, uniquement pris en charge par le système d'exploitation intégré, le système d'exploitation externe ne prend en charge qu'un seul contact)	
Méthode tactile	doigt, gant (latex), stylet capacitif	
Interface tactile	USB	
PORTS ET CONNECTEURS		
Entrée signal digital	HDMI x1 (1920x1080 @60Hz)	
Entrées audio	Mini jack x1	
Sortie signal digital	USB-C x1 (DC5V, 900mA)	
Sorties audio	Mini jack x1 Haut-parleurs 2 x 5W	
HDCP	Oui	
RJ45 (LAN)	x1	
USB HUB	x3 (2x 2.0 (DC5V, 500mA), 1x v. 3.2 (Gen 1, 5Gbit; DC5V, 900mA))	
Microphone	x1	
CARACTÉRISTIQUES		
Logiciel intégré	Android 12 avec GMS	
CPU	Rockchip RK3399 Hexa-core A72*2 + A53*4	
GPU	T860 MP4	
Stockage	32Gb eMMC	
Mémoire	4Gb LPDDR4	
Wifi	IEEE802.11a/b/g/n/ac	
Bluetooth	5.2	
Extra	auto-rotation, 2x5W haut-parleurs, microphone, revêtement antireflet	

Durée max. d'utilisation en discontinue	24/7
Anti rétention d'image	Oui
Dureté du verre	3H
Blocage OSD	Oui
GÉNÉRAL	
Boutons de contrôle	Volume +, Volume -, Alimentation
Flicker Free LED	Oui
MÉCANIQUE	
Orientation	paysage, portrait, installation à plat
Montage VESA	100x100mm
MTBF	50000 heures (sauf rétro-éclairage)
ACCESSOIRES INCLUS	
câble d'alimentation, guide de démarrage rapide, guide de sécurité, adaptateur pour courant alternatif, couvre-câbles	
GESTION DE L'ÉNERGIE	
Bloc d'alimentation	externe
Alimentation	DC 12V
Gestion de l'alimentation	19W typique, 0.5W en veille, 0.3W éteint
NORMES	
Certifications	CE, EAC, RoHS support, ErP, WEEE, REACH, UKCA
REACH SVHC	au dessus de 0.1% de plomb
DIMENSIONS/POIDS	
Dimensions produit L x H x P	549.5 x 336 x 28mm
Dimensions de la boîte L x H x P	580 x 375 x 126mm
Poids (sans boîte)	4.23kg
Poids (avec boîte)	6,15kg



# CARACTÉRISTIQUES TECHNIQUES

## IMPRIMANTE TICKET

Méthode d'impression	Ligne thermique direct
Vitesse d'impression	Max. 250mm/seconde
Résolution	203 dpi (8 points/mm)
<b>PAPIER</b>	
Diamètre rouleau	120mm
Epaisseur	Sans paper presenter : 59 à 150 µm (52g/m 2 à 128g/m 2)
Diamètre mandrin	12mm ou 25.4mm
Largeur papier	58/60/80/83mm (variable fixe)
Largeur impression	54/58/72/80mm (variable fixe)
<b>INTERFACES</b>	
	Série (max. 115.2kbps), USB 2.0
<b>CAPTEURS PAPIER</b>	Presque fin de papier, marque noire, espacement
<b>PAPER PRESENTER</b>	
Vitesse	Max. 280mm/seconde
Longueur reçu	50 à 250mm
Epaisseur acceptée	59 à 100 µm (52g/m 2 à 85g/m 2)
Modes d'opération	Serrage, rétraction, sortie continue
<b>CUTTER</b>	Coupe partielle / coupe totale
<b>TYPES DE CARACTÈRES</b>	
ASCII	PC437/850/852/857/858/863/865/866/860/862/864 /737/WPC1252/1252_2/1254/1250/1251
Téléchargement	Disponible
<b>MÉMOIRE</b>	Mémoire tampon 8kB, mémoire utilisateur, mémoire non volatile
<b>ENREGISTREMENT LOGOS</b>	Téléchargement images bit
<b>CODES-BARRES</b>	
1D	UPC-A/E, JAN13/8, Code39, ITF, CODABAR, Code128, GS1 Databar Omni-directional, Truncated, Limited, Stacked Omni-directional
2D	QR, MaxiCode, MicroPDF417, DataMatrix, Micro QRCode
<b>COMMANDES</b>	ESC/POS® Conformity

<b>NORMES</b>	CE, VCCI, FCC, Class A
<b>DURÉE DE VIE TÊTE D'IMPRESSION</b>	200 millions d'impulsions ou plus Résistance à l'abrasion : 150km ou plus
<b>DURÉE DE VIE CUTTER</b>	2 millions de coupes ou plus (pour épaisseur 75 µm (60g/m 2))
<b>ALIMENTATION</b>	DC 24V ±5% / TYP 2.7A
<b>CONSUMMATION</b>	Standby : ≤70mA Impression : Moyenne 2.5A (pic à 7.5A)
<b>CONDITIONS D'UTILISATION</b>	-20°C à +60°C 20% à 85% d'humidité (sans condensation)
<b>CONDITIONS DE STOCKAGE</b>	-30°C à +70°C 10% à 90% d'humidité (sans condensation)
<b>DIMENSIONS (LARGEUR X PROFONDEUR X HAUTEUR)</b>	Rouleau 83mm : 127 x 129.2 x 73.6 Rouleau 102mm : 127 x 137.3 x 79.5 Rouleau 120mm : 127 x 145.5 x 85.4
<b>POIDS</b>	630g (sans rouleau)





# IM20

## AVANT-GARDE

### Unattended All-in-one



Transportation



Self-Service



UNATTENDED



Powered  
by Prolin



PCI 5  
SRED



4.3"  
Display



0.3MP  
Front



IP54  
IK08

[www.paxtechnology.com](http://www.paxtechnology.com)



## SPECIFICATIONS

	<b>Operating System</b>	Prolin
	<b>Processor</b>	Cortex A7
	<b>Memory</b>	128MB Flash + 256MB DDR RAM
	<b>Card Readers</b>	Hybrid Chip & PIN + Magnetic Stripe   NFC Contactless
	<b>Cameras</b>	0.3MP Front-Facing
	<b>Display</b>	4.3" TFT WQVGA 480 x 272 Pixels
	<b>Comms Configurations</b>	WiFi (2.4GHz) + Bluetooth 4.0 + Ethernet Optional 4G/3G/2G + WiFi + Ethernet with CM20 Comms Box
	<b>Battery</b>	No
	<b>Printer</b>	No
	<b>SIM / SAM</b>	3 x SAM
	<b>Positioning</b>	No
	<b>Keys / Buttons</b>	No
	<b>Audio</b>	1 Speaker   1 Buzzer
	<b>Ports</b>	1 USB Device   1 RS232   1 MDB
	<b>Physical</b>	140 * 122 * 73 mm
	<b>Environmental</b>	-20°C ~ 70°C (-4°F ~ 158°F) Operating Temperature -30°C ~ 70°C (-22°F ~ 158°F) Storage Temperature 5% ~ 95% Relative Humidity, Non-Condensing
	<b>Accessories</b>	CM20 Advanced Comms Box
	<b>Certifications</b>	PCI PTS 5.x SRED   EMV L1 & L2   EMV Contactless L1   Visa payWave   MasterCard Contactless   UPI qUICS   Amex ExpressPay   Discover D-PAS   JCB J/Speedy   Interac Flash   MasterCard TQM   Common.SECC UKCC   CE   RoHS   FCC   Anatel   UL   IC   IP54   IK08



This document is provided to you for informational purposes only. All features and specifications are subject to change without notice. PAX and the PAX logo are either trademarks or registered trademarks of PAX Technology Limited in China and/or other countries. All other trademarks or brand names are the properties of their respective holders. © 2020 PAX Technology Limited. All rights reserved.



# CARACTÉRISTIQUES TECHNIQUES

## LECTEUR CODE BARRE

### SPÉCIFICATIONS

Lecture	Imager Omnidirectionnelle
Type de code barre	1D et 2D
Interfaces	USB (filaire)
Compatible SMARTPHONE	

### LECTURE

1-D	UPC, EAN, Code 128, Code 39, Code 93, Code 11, Matrix 2 of 5, Codabar Interleaved 2 of 5, MSI Plessey, GSI Data Bar, China Postal, Korean Postal, etc
2-D	PDF417, MicroPDF417, Data Matrix, Maxicode, QR Code, MicroQR, Aztec, Hanxin

### DISTANCE DE LECTURE

Plage Mini/Max	0mm-70mm
Plage optimal	10mm-50mm
Les performances peuvent être affectées par la qualité du code à barres et les conditions environnementales	

### PERFORMANCES

Type de lecture	Présentation, automatique, manuel
Capteur d'image	Autofocus 752x480 pixels
Retroéclairage	LED 6500K
Validation de lecture	LED + Buzzer
Champ de lecture	115°(H) x 90°(V)
Angle de lecture	360°, ±65°, ±60°
Contraste	20% minimum
Interfaces	USB/ USB to COM

### DIVERS

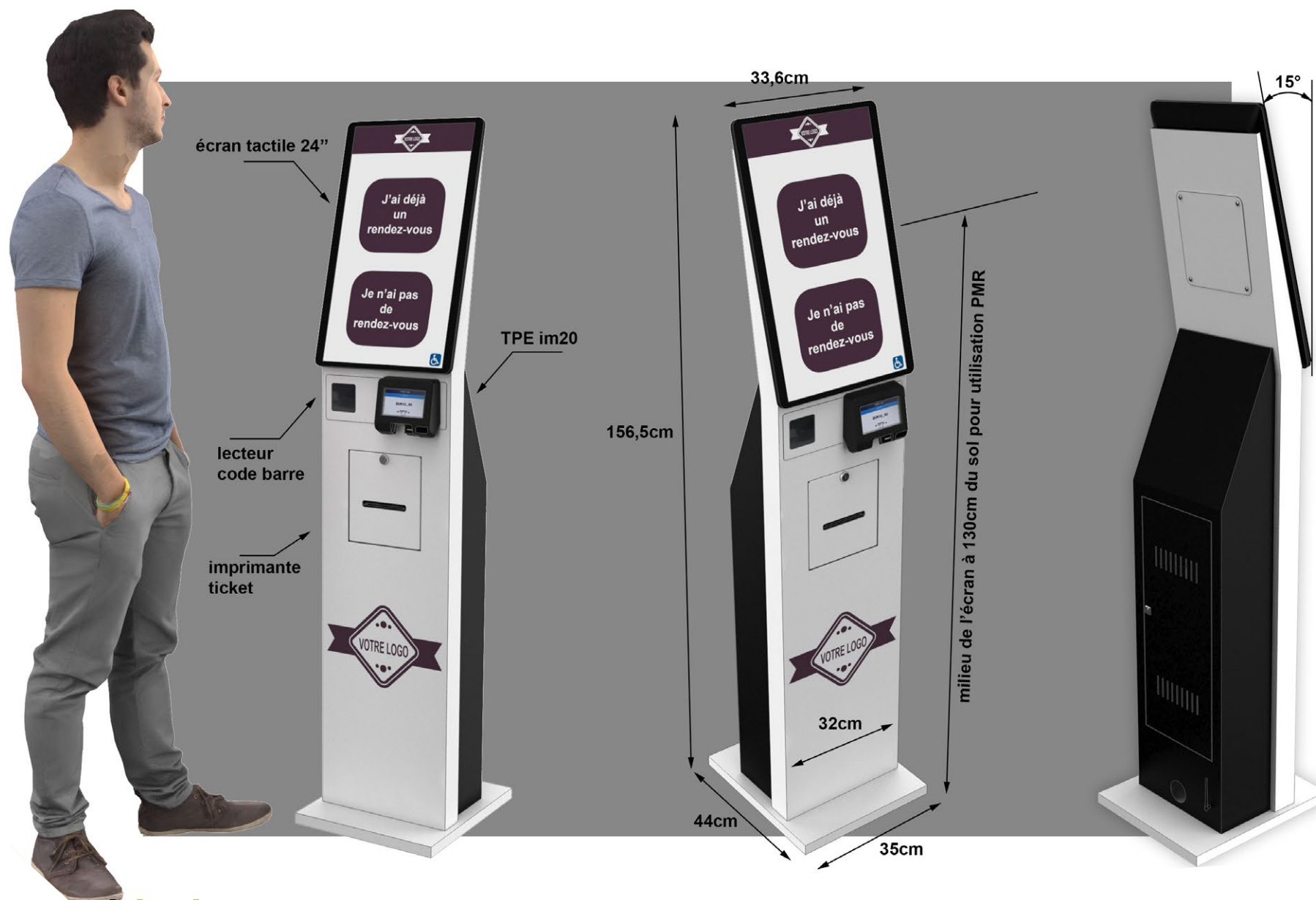
Couleur	Noir
Dimensions	67x67x35mm
Poids	110g
Voltage	5VDC



Alimentation	200mA
Temp de fonctionnement	de 0°C ~ 50°C
Temp. de stockage	-40°C ~ 70°C
Humidité	0% ~ 95%
Résistance aux chutes	1.5m
Certification	CE
<b>CONDITIONNEMENT</b>	
Unité 1	USB (filaire)
Dimensions l x L x H	108 x 105 x 85mm
Poids 150g	USB (filaire)

FICHE TECHNIQUE





## DÉVELOPPEMENT D'APPLICATIONS TACTILES POUR BORNES INTERACTIVES

NOTRE ÉQUIPE DE DÉVELOPPEURS ET DESIGNERS  
VOUS ACCOMPAGNE DANS LA RÉALISATION DE VOTRE APPLICATION

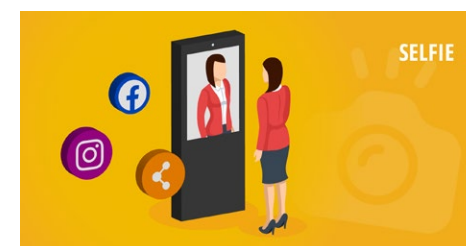
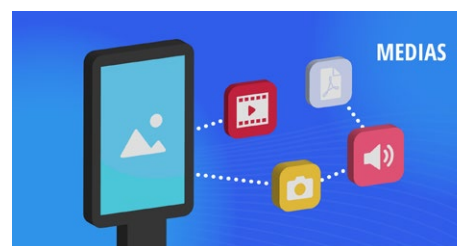
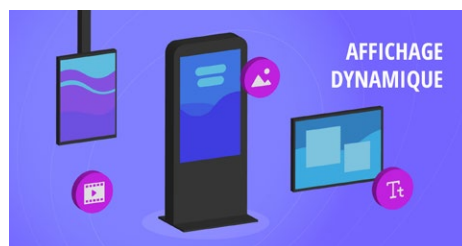
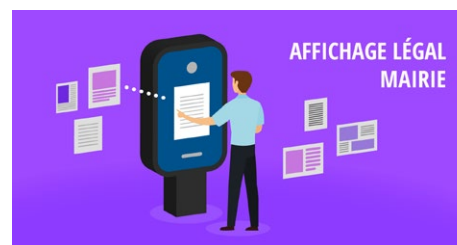
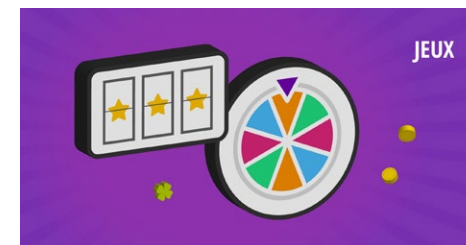
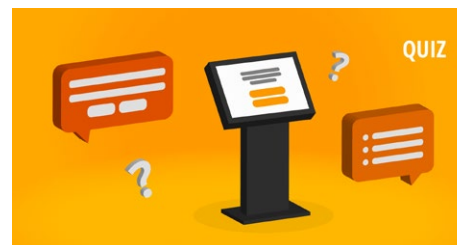
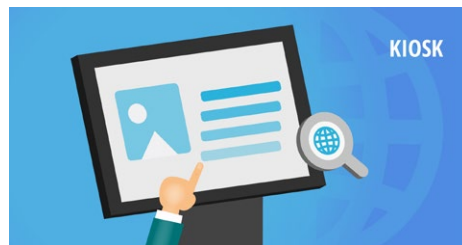
## MODULES D'APPLICATIONS TACTILES PERSONNALISABLES

BESOIN D'UN COUP DE MAIN POUR CONCEVOIR VOTRE CONTENU ?  
NOUS PROPOSONS UNE GRANDE VARIÉTÉ DE **TEMPLATES PRÉDÉFINIS** !



### NOS SOLUTIONS DIGITALES INTERACTIVES

APPLICATIONS STANDARDISÉES  
POUR BORNES



### DES APPLICATIONS ADAPTÉES À TOUS LES SECTEURS D'ACTIVITÉ

Menus interactifs, tableaux d'entreprise, réservations en ligne, fils d'actualités, horaires, tarifs, etc. L'affichage digital connecté et interactif vous permet d'impliquer votre cible et de dialoguer à l'aide de **bornes interactives à écrans tactiles** multitouch haute performances, de **totems tactiles** et de **bornes de commande** parfaitement intégrés à votre communication. Nos équipes d'experts de l'application tactile ont développé des applications pouvant répondre à un grand nombre de besoins.

### CRÉATION DE CONTENU TACTILE SUR MESURE

Nous vous proposons un **développement personnalisé** porté par une création tactile exigeante et ergonomique et ce dans les meilleurs délais. Nous recherchons en permanence à créer un contenu proposant une réelle capacité informative, accompagné d'une pratique immersive. Nous **analysons** votre demande afin de développer votre appli en parfait accord avec votre projet. Nous sommes à vos côtés dans une démarche de simplification et d'explication.