

BORNE 24" BALDEN



FICHE TECHNIQUE



OPTION GARANTIE PREMIUM 3 ANS

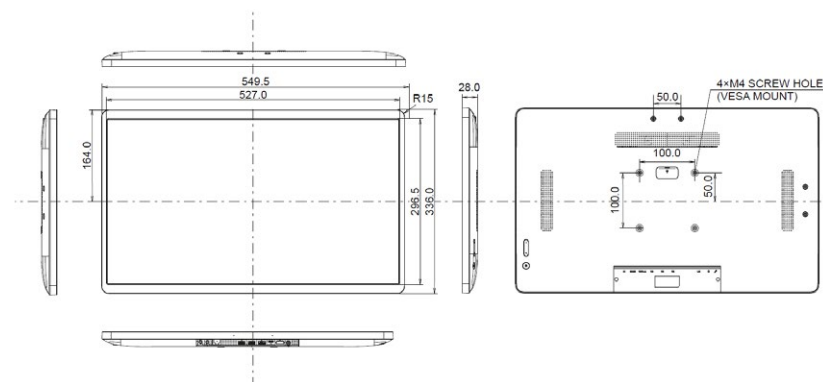


Ne vous souciez plus de rien. Si une panne survient, la garantie 3 ans premium a été créée pour que nous intervenions sur toute la France dans un délai de 72 heures sur site. Votre produit est alors soit réparé sur place, soit échangé par un produit neuf.

CARACTÉRISTIQUES
TECHNIQUES

ÉCRAN		24"
Matrice	IPS	
Résolution	1920x1080	
Luminosité	250 cd/m² avec l'écran tactile	
Contraste	1000:1 avec l'écran tactile	
Temps de réponse	14 ms	
Angle de vision	horizontal/vertical: 178°/178°, droit/gauche: 89°/89°, en avant/en arrière: 89°/89°	
TACTILE		
Technologie tactile	Capacitive projetée	
Points de contact	10 (HID, uniquement pris en charge par le système d'exploitation intégré, le système d'exploitation externe ne prend en charge qu'un seul contact)	
Méthode tactile	doigt, gant (latex), stylet capacitif	
Interface tactile	USB	
PORTS ET CONNECTEURS		
Entrée signal digital	HDMI x1 (1920x1080 @60Hz)	
Entrées audio	Mini jack x1	
Sortie signal digital	USB-C x1 (DC5V, 900mA)	
Sorties audio	Mini jack x1 Haut-parleurs 2 x 5W	
HDCP	Oui	
RJ45 (LAN)	x1	
USB HUB	x3 (2x 2.0 (DC5V, 500mA), 1x v. 3.2 (Gen 1, 5Gbit; DC5V, 900mA))	
Microphone	x1	
CARACTÉRISTIQUES		
Logiciel intégré	Android 12 avec GMS	
CPU	Rockchip RK3399 Hexa-core A72*2 + A53*4	
GPU	T860 MP4	
Stockage	32Gb eMMC	
Mémoire	4Gb LPDDR4	
Wifi	IEEE802.11a/b/g/n/ac	
Bluetooth	5.2	
Extra	auto-rotation, 2x5W haut-parleurs, microphone, revêtement antireflet	

Durée max. d'utilisation en discontinue	24/7
Anti rétention d'image	Oui
Dureté du verre	3H
Blocage OSD	Oui
GÉNÉRAL	
Boutons de contrôle	Volume +, Volume -, Alimentation
Flicker Free LED	Oui
MÉCANIQUE	
Orientation	paysage, portrait, installation à plat
Montage VESA	100x100mm
MTBF	50000 heures (sauf rétro-éclairage)
ACCESSOIRES INCLUS	
câble d'alimentation, guide de démarrage rapide, guide de sécurité, adaptateur pour courant alternatif, couvre-câbles	
GESTION DE L'ÉNERGIE	
Bloc d'alimentation	externe
Alimentation	DC 12V
Gestion de l'alimentation	19W typique, 0.5W en veille, 0.3W éteint
NORMES	
Certifications	CE, EAC, RoHS support, ErP, WEEE, REACH, UKCA
REACH SVHC	au dessus de 0.1% de plomb
DIMENSIONS/POIDS	
Dimensions produit L x H x P	549.5 x 336 x 28mm
Dimensions de la boîte L x H x P	580 x 375 x 126mm
Poids (sans boîte)	4.23kg
Poids (avec boîte)	6,15kg



CARACTÉRISTIQUES TECHNIQUES

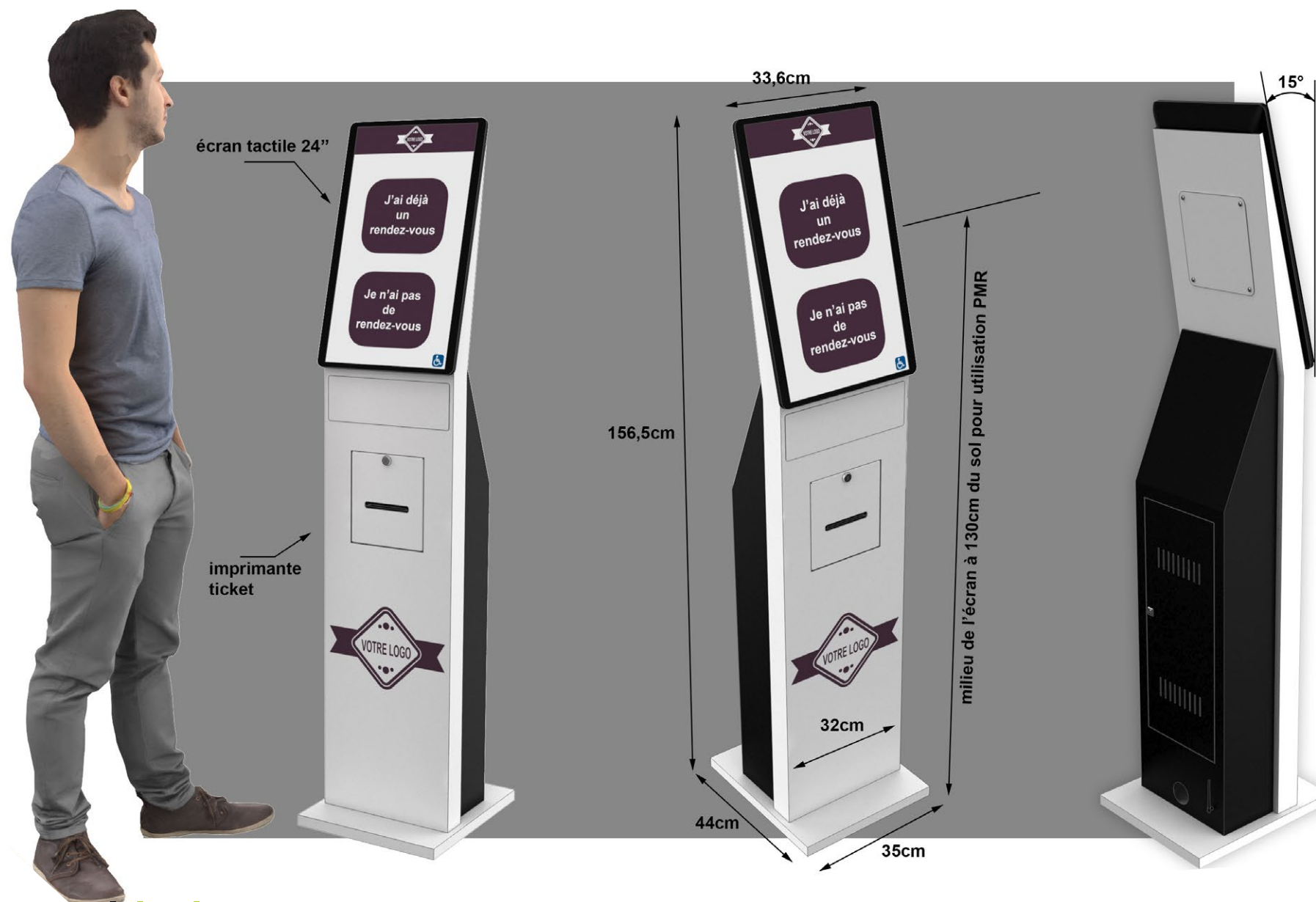
IMPRIMANTE TICKET

Méthode d'impression	Ligne thermique direct
Vitesse d'impression	Max. 250mm/seconde
Résolution	203 dpi (8 points/mm)
PAPIER	
Diamètre rouleau	120mm
Epaisseur	Sans paper presenter : 59 à 150 µm (52g/m 2 à 128g/m 2)
Diamètre mandrin	12mm ou 25.4mm
Largeur papier	58/60/80/83mm (variable fixe)
Largeur impression	54/58/72/80mm (variable fixe)
INTERFACES	
	Série (max. 115.2kbps), USB 2.0
CAPTEURS PAPIER	Presque fin de papier, marque noire, espacement
PAPER PRESENTER	
Vitesse	Max. 280mm/seconde
Longueur reçu	50 à 250mm
Epaisseur acceptée	59 à 100 µm (52g/m 2 à 85g/m 2)
Modes d'opération	Serrage, rétraction, sortie continue
CUTTER	Coupe partielle / coupe totale
TYPES DE CARACTÈRES	
ASCII	PC437/850/852/857/858/863/865/866/860/862/864 /737/WPC1252/1252_2/1254/1250/1251
Téléchargement	Disponible
MÉMOIRE	Mémoire tampon 8kB, mémoire utilisateur, mémoire non volatile
ENREGISTREMENT LOGOS	Téléchargement images bit
CODES-BARRES	
1D	UPC-A/E, JAN13/8, Code39, ITF, CODABAR, Code128, GS1 Databar Omni-directional, Truncated, Limited, Stacked Omni-directional
2D	QR, MaxiCode, MicroPDF417, DataMatrix, Micro QRCode
COMMANDES	ESC/POS® Conformity

NORMES	CE, VCCI, FCC, Class A
DURÉE DE VIE TÊTE D'IMPRESSION	200 millions d'impulsions ou plus Résistance à l'abrasion : 150km ou plus
DURÉE DE VIE CUTTER	2 millions de coupes ou plus (pour épaisseur 75 µm (60g/m 2))
ALIMENTATION	DC 24V ±5% / TYP 2.7A
CONSUMMATION	Standby : ≤70mA Impression : Moyenne 2.5A (pic à 7.5A)
CONDITIONS D'UTILISATION	-20°C à +60°C 20% à 85% d'humidité (sans condensation)
CONDITIONS DE STOCKAGE	-30°C à +70°C 10% à 90% d'humidité (sans condensation)
DIMENSIONS (LARGEUR X PROFONDEUR X HAUTEUR)	Rouleau 83mm : 127 x 129.2 x 73.6 Rouleau 102mm : 127 x 137.3 x 79.5 Rouleau 120mm : 127 x 145.5 x 85.4
POIDS	630g (sans rouleau)







DÉVELOPPEMENT D'APPLICATIONS TACTILES POUR BORNES INTERACTIVES

NOTRE ÉQUIPE DE DÉVELOPPEURS ET DESIGNERS
VOUS ACCOMPAGNE DANS LA RÉALISATION DE VOTRE APPLICATION

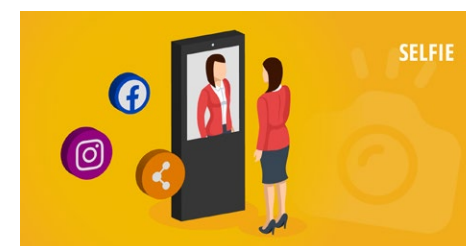
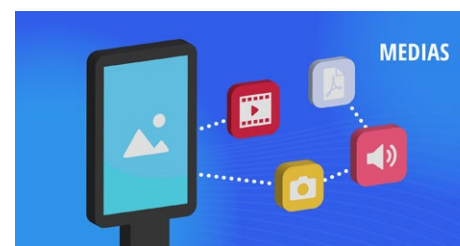
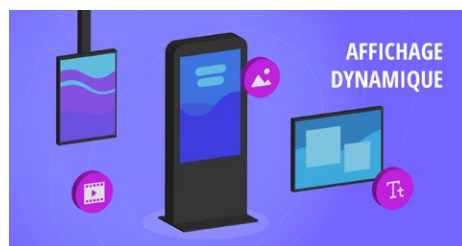
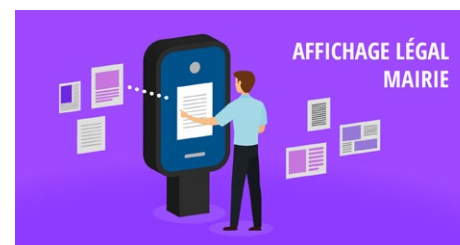
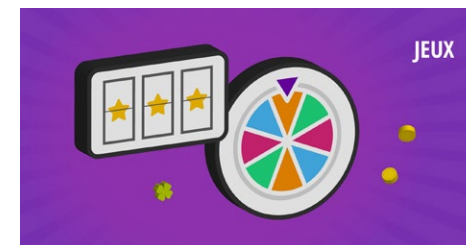
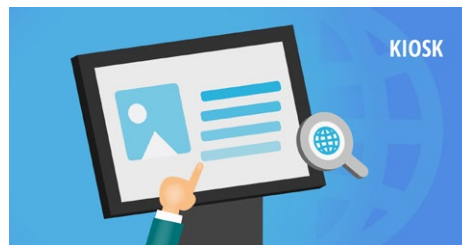
MODULES D'APPLICATIONS TACTILES PERSONNALISABLES

BESOIN D'UN COUP DE MAIN POUR CONCEVOIR VOTRE CONTENU ?
NOUS PROPOSONS UNE GRANDE VARIÉTÉ DE **TEMPLATES PRÉDÉFINIS** !



NOS SOLUTIONS DIGITALES INTERACTIVES

APPLICATIONS STANDARDISÉES
POUR BORNES



DES APPLICATIONS ADAPTÉES À TOUS LES SECTEURS D'ACTIVITÉ

Menus interactifs, tableaux d'entreprise, réservations en ligne, fils d'actualités, horaires, tarifs, etc. L'affichage digital connecté et interactif vous permet d'impliquer votre cible et de dialoguer à l'aide de **bornes interactives à écrans tactiles** multitouch haute performances, de **totems tactiles** et de **bornes de commande** parfaitement intégrés à votre communication. Nos équipes d'experts de l'application tactile ont développé des applications pouvant répondre à un grand nombre de besoins.

CRÉATION DE CONTENU TACTILE SUR MESURE

Nous vous proposons un **développement personnalisé** porté par une création tactile exigeante et ergonomique et ce dans les meilleurs délais. Nous recherchons en permanence à créer un contenu proposant une réelle capacité informative, accompagné d'une pratique immersive. Nous **analysons** votre demande afin de développer votre appli en parfait accord avec votre projet. Nous sommes à vos côtés dans une démarche de simplification et d'explication.